

# PRÍLOHA 1 ŠPECIFIKÁCIA VOZIDIEL

## Časť 1

|                |                         |
|----------------|-------------------------|
| Vozidlo:       | Autobus                 |
| Typ:           | IRISBUS Crossway LE 12M |
| Interné číslo: | 3102                    |
| Rok výroby:    | 2010                    |
| Výrobné číslo: | VNESFR1610M010358       |
| Najazdené km:  | 979 904                 |
| Stav vozidla:  | pojazdný                |



## Časť 2

|                |                   |
|----------------|-------------------|
| Vozidlo:       | Autobus           |
| Typ:           | MAN NG 313        |
| Interné číslo: | 3202              |
| Rok výroby:    | 2004              |
| Výrobné číslo: | WMAA23ZZ54R001375 |
| Najazdené km:  | 595 303           |
| Stav vozidla:  | pojazdný          |



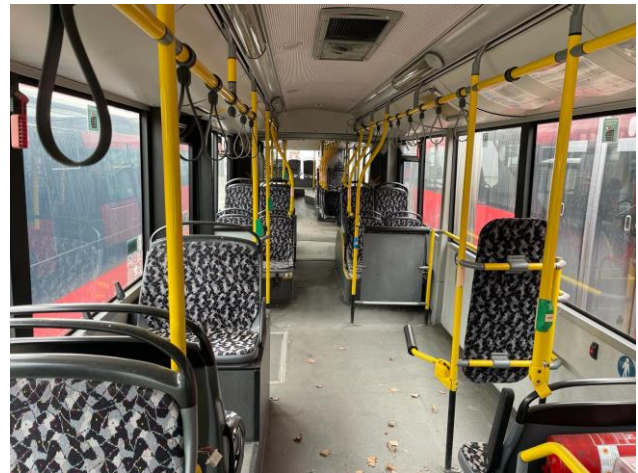
### Časť 3

|                |                   |
|----------------|-------------------|
| Vozidlo:       | Autobus           |
| Typ:           | MAN NG 313        |
| Interné číslo: | 3205              |
| Rok výroby:    | 2004              |
| Výrobné číslo: | WMAA23ZZZ3B023638 |
| Najazdené km:  | 582 520           |
| Stav vozidla:  | pojazdný          |



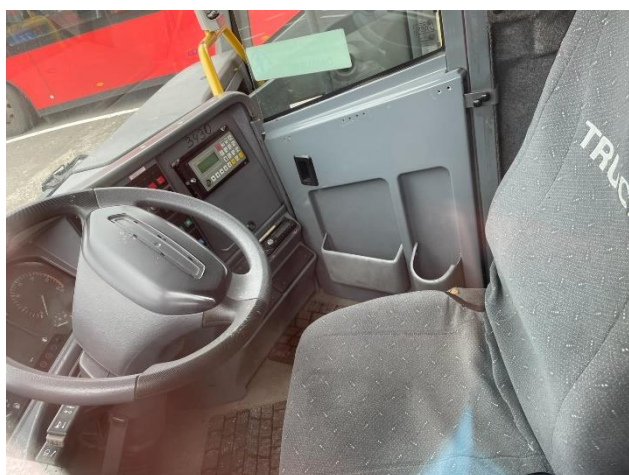
## Časť 4

|                |                   |
|----------------|-------------------|
| Vozidlo:       | Autobus           |
| Typ:           | SOLARIS URBINO 18 |
| Interné číslo: | 3212              |
| Rok výroby:    | 2005              |
| Výrobné číslo: | SUU3412165BPN1133 |
| Najazdené km:  | 877 805           |
| Stav vozidla:  | pojzdňý           |



## Časť 5

|                |                   |
|----------------|-------------------|
| Vozidlo:       | Autobus           |
| Typ:           | SOR C 10,5        |
| Interné číslo: | 3304              |
| Rok výroby:    | 2008              |
| Výrobné číslo: | TK9C1XX8681SL5241 |
| Najazdené km:  | 483 954           |
| Stav vozidla:  | pojazdný          |



## Časť 6

|                |                   |
|----------------|-------------------|
| Vozidlo:       | Autobus           |
| Typ:           | SOR C 10,5        |
| Interné číslo: | 3305              |
| Rok výroby:    | 2008              |
| Výrobné číslo: | TK9C1XX8681SL5234 |
| Najazdené km:  | 373 177           |
| Stav vozidla:  | pojzdny           |



## Časť 7

|                |                   |
|----------------|-------------------|
| Vozidlo:       | Autobus           |
| Typ:           | SOR BN 10,5       |
| Interné číslo: | 3420              |
| Rok výroby:    | 2009              |
| Výrobné číslo: | TK9N1XXB691SL5370 |
| Najazdené km:  | 842 271           |
| Stav vozidla:  | pojzdňý           |

