

## Príloha 1 – Špecifikácia vozidiel Časť 1

Vozidlo:	Autobus
Typ:	SOLARIS URBINO 15 CNG
Interné číslo:	1204
Rok výroby:	2006
Výrobné číslo:	SUU3412046BPN1139
Najazdené km:	852 070
Stav vozidla:	pojazdný



## Časť 2

Vozidlo:	Autobus
Typ:	SOLARIS URBINO 15 CNG
Interné číslo:	1206
Rok výroby:	2006
Výrobné číslo:	SUU3412046BPN1141
Najazdené km:	982 760
Stav vozidla:	pojazdný



### Časť 3

Vozidlo:	Autobus
Typ:	SOLARIS URBINO 15 CNG
Interné číslo:	1209
Rok výroby:	2006
Výrobné číslo:	SUU3412046BPN1144
Najazdené km:	984 837
Stav vozidla:	pojzdný



## Časť 4

Vozidlo:	Autobus
Typ:	SOLARIS URBINO 15 CNG
Interné číslo:	1211
Rok výroby:	2006
Výrobné číslo:	SUU3412046BPN1146
Najazdené km:	950 055
Stav vozidla:	pojazdný



## Časť 5

Vozidlo:	Autobus
Typ:	SOLARIS URBINO 15 CNG
Interné číslo:	1212
Rok výroby:	2006
Výrobné číslo:	SUU3412046BPN1147
Najazdené km:	869 513
Stav vozidla:	pojzdňý



## Časť 6

Vozidlo:	Autobus
Typ:	SOLARIS URBINO 15 CNG
Interné číslo:	1214
Rok výroby:	2006
Výrobné číslo:	SUU3412046BPN1149
Najazdené km:	917 825
Stav vozidla:	pojazdný



## Časť 7

Vozidlo:	Autobus
Typ:	SOLARIS URBINO 15 CNG
Interné číslo:	1219
Rok výroby:	2006
Výrobné číslo:	SUU3412046BPN1154
Najazdené km:	1 019 754
Stav vozidla:	pojzdny



## Časť 8

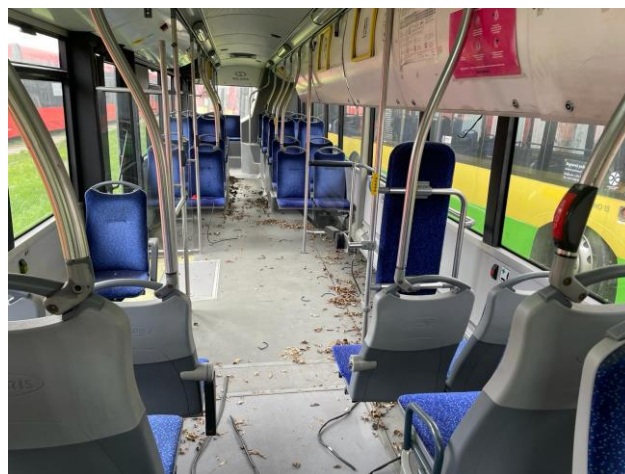
Vozidlo:	Autobus
Typ:	SOLARIS URBINO 15 CNG
Interné číslo:	1220
Rok výroby:	2006
Výrobné číslo:	SUU3412046BPN1155
Najazdené km:	910 324
Stav vozidla:	pojzdny





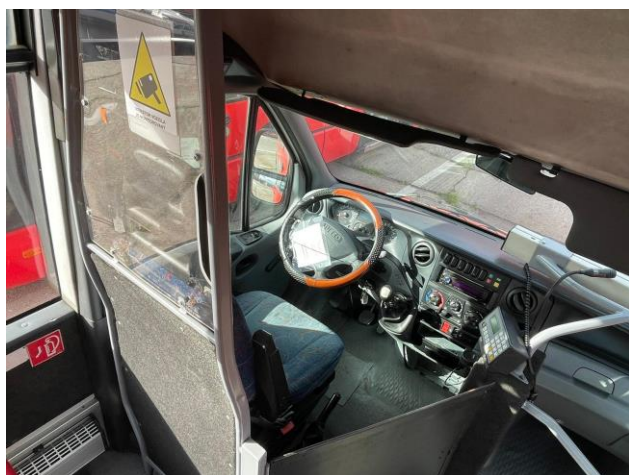
## Časť 9

Vozidlo:	Autobus
Typ:	SOLARIS URBINO 15 CNG
Interné číslo:	1222
Rok výroby:	2006
Výrobné číslo:	SUU3412046BPN1157
Najazdené km:	968 339
Stav vozidla:	nepojazdný



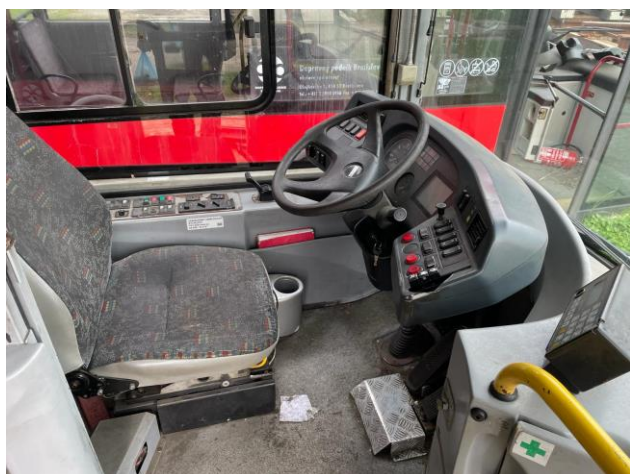
## Časť 10

Vozidlo:	Autobus
Typ:	IVECO Daily DCLI 70-50C15
Interné číslo:	1907
Rok výroby:	2009
Výrobné číslo:	ZCFC50A2005784007
Najazdené km:	399 602
Stav vozidla:	nepojazdný



## Časť 11

Vozidlo:	Autobus
Typ:	Tedom C12 G
Interné číslo:	2107
Rok výroby:	2009
Výrobné číslo:	TM9K23GB009TE6027
Najazdené km:	697 463
Stav vozidla:	nepojazdný



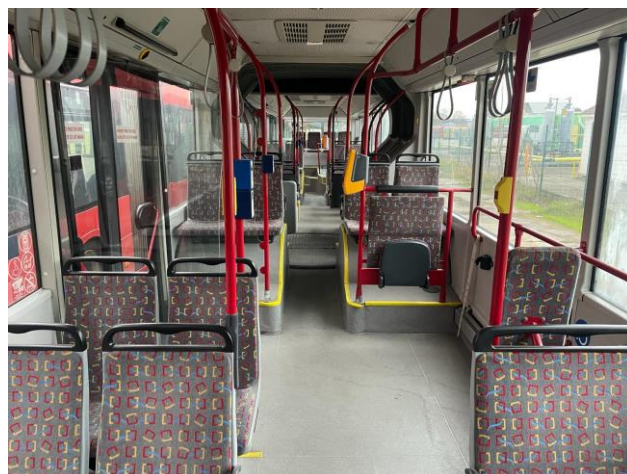
## Čast' 12

Vozidlo:	Autobus
Typ:	IRISBUS Crossway LE 12M
Interné číslo:	3102
Rok výroby:	2010
Výrobné číslo:	VNESFR1610M010358
Najazdené km:	979 904
Stav vozidla:	pojazdný



## Časť 13

Vozidlo:	Autobus
Typ:	MAN NG 313
Interné číslo:	3201
Rok výroby:	2004
Výrobné číslo:	WMAA23ZZ14R001633
Najazdené km:	606 942
Stav vozidla:	nepojazdný



## Čast' 14

Vozidlo:	Autobus
Typ:	MAN NG 313
Interné číslo:	3202
Rok výroby:	2004
Výrobné číslo:	WMAA23ZZ54R001375
Najazdené km:	595 303
Stav vozidla:	pojazdný



## Čast' 15

Vozidlo:	Autobus
Typ:	MAN NG 313
Interné číslo:	3203
Rok výroby:	2004
Výrobné číslo:	WMAA23ZZ64R001613
Najazdené km:	580 002
Stav vozidla:	nepojazdný



## Čast' 16

Vozidlo:	Autobus
Typ:	MAN NG 313
Interné číslo:	3204
Rok výroby:	2004
Výrobné číslo:	WMAA23ZZ84R001614
Najazdené km:	582 957
Stav vozidla:	nepojazdný





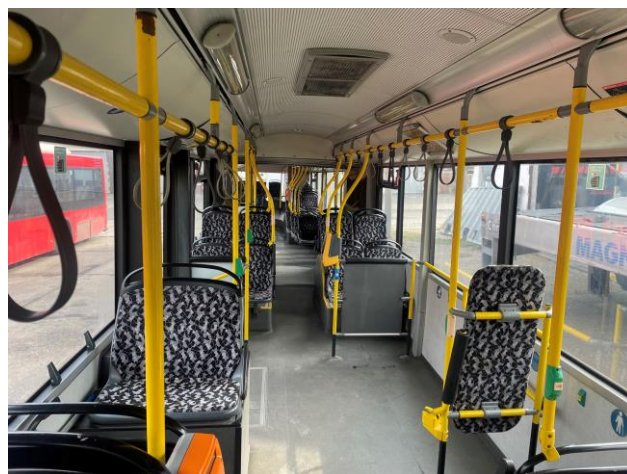
## Čast' 17

Vozidlo:	Autobus
Typ:	MAN NG 313
Interné číslo:	3205
Rok výroby:	2004
Výrobné číslo:	WMAA23ZZZ3B023638
Najazdené km:	582 520
Stav vozidla:	pojazdný



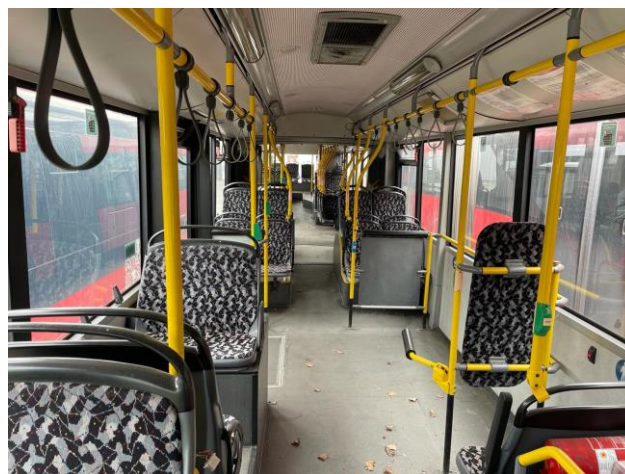
## Čast' 18

Vozidlo:	Autobus
Typ:	SOLARIS URBINO 18
Interné číslo:	3211
Rok výroby:	2005
Výrobné číslo:	SUU3412165BPN1126
Najazdené km:	895 757
Stav vozidla:	pojazdný



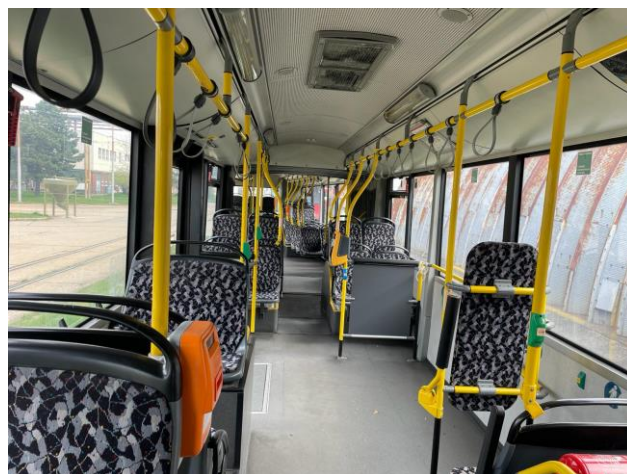
## Časť 19

Vozidlo:	Autobus
Typ:	SOLARIS URBINO 18
Interné číslo:	3212
Rok výroby:	2005
Výrobné číslo:	SUU3412165BPN1133
Najazdené km:	877 805
Stav vozidla:	pojzdňý



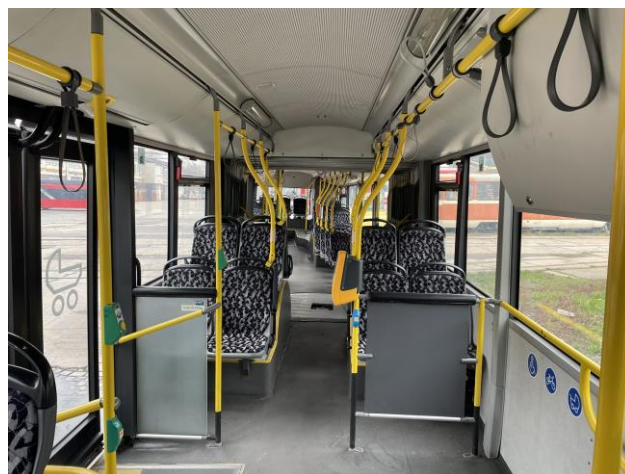
## Časť 20

Vozidlo:	Autobus
Typ:	SOLARIS URBINO 18
Interné číslo:	3213
Rok výroby:	2005
Výrobné číslo:	SUU3412165BPN1135
Najazdené km:	889 393
Stav vozidla:	pojzdňý



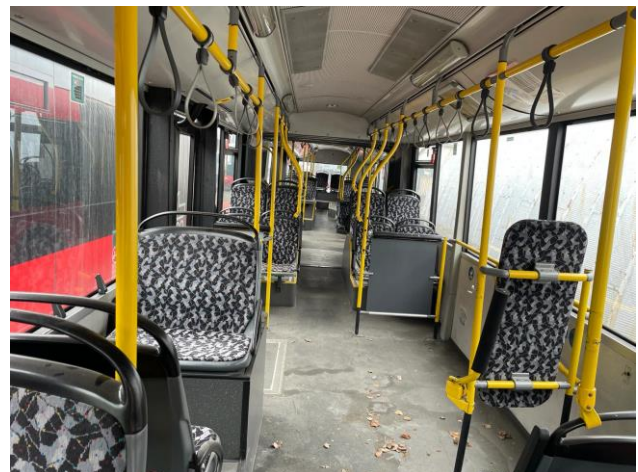
## Čast' 21

Vozidlo:	Autobus
Typ:	SOLARIS URBINO 18
Interné číslo:	3215
Rok výroby:	2005
Výrobné číslo:	SUU3412165BPN1196
Najazdené km:	908 734
Stav vozidla:	pojzdny



## Časť 22

Vozidlo:	Autobus
Typ:	SOLARIS URBINO 18
Interné číslo:	3216
Rok výroby:	2005
Výrobné číslo:	SUU3412165BPN1354
Najazdené km:	783 824
Stav vozidla:	pojzdny



## Časť 23

Vozidlo:	Autobus
Typ:	SOR C 10,5
Interné číslo:	3304
Rok výroby:	2008
Výrobné číslo:	TK9C1XX8681SL5241
Najazdené km:	483 954
Stav vozidla:	pojzdny



## Časť 24

Vozidlo:	Autobus
Typ:	SOR C 10,5
Interné číslo:	3305
Rok výroby:	2008
Výrobné číslo:	TK9C1XX8681SL5234
Najazdené km:	373 177
Stav vozidla:	pojzdny





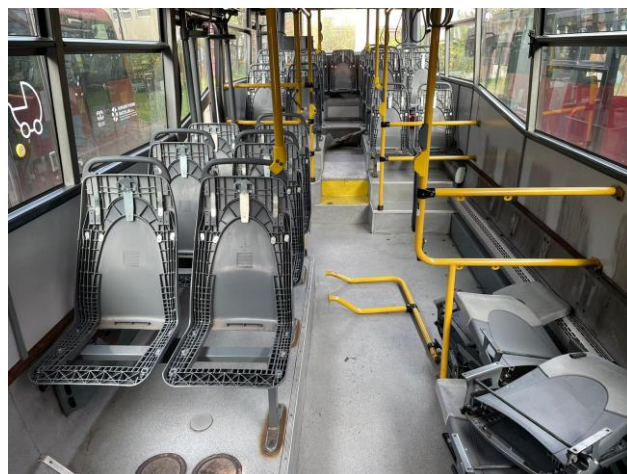
## Časť 25

Vozidlo:	Autobus
Typ:	SOR BN 10,5
Interné číslo:	3407
Rok výroby:	2008
Výrobné číslo:	TK9N1XXB681SL5270
Najazdené km:	835 809
Stav vozidla:	nepojazdný



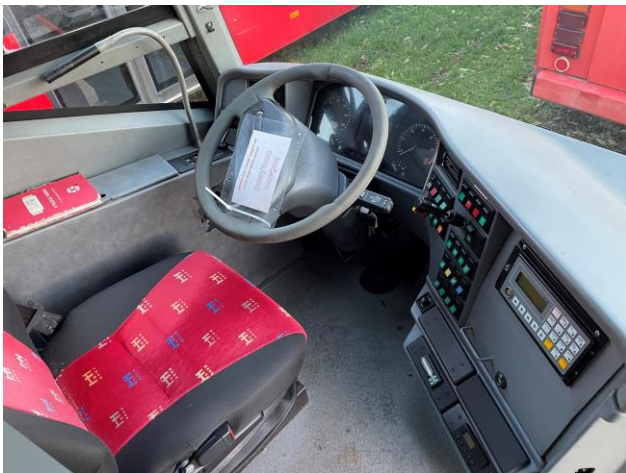
## Časť 26

Vozidlo:	Autobus
Typ:	SOR BN 10,5
Interné číslo:	3409
Rok výroby:	2009
Výrobné číslo:	TK9N1XXB691SL5372
Najazdené km:	795 936
Stav vozidla:	nepojazdný



## Časť 27

Vozidlo:	Autobus
Typ:	SOR BN 10,5
Interné číslo:	3413
Rok výroby:	2009
Výrobné číslo:	TK9N1XXB691SL5357
Najazdené km:	710 269
Stav vozidla:	nepojazdný



## Časť 28

Vozidlo:	Autobus
Typ:	SOR BN 10,5
Interné číslo:	3414
Rok výroby:	2009
Výrobné číslo:	TK9N1XXB691SL5362
Najazdené km:	934 656
Stav vozidla:	nepojazdný



## Časť 29

Vozidlo:	Autobus
Typ:	SOR BN 10,5
Interné číslo:	3424
Rok výroby:	2010
Výrobné číslo:	TK9N1XXBBA1SL5487
Najazdené km:	724 431
Stav vozidla:	nepojazdný



## Čast' 30

Vozidlo:	Autobus
Typ:	SOR BN 10,5
Interné číslo:	3425
Rok výroby:	2010
Výrobné číslo:	TK9N1XXBBA1SL5488
Najazdené km:	836 408
Stav vozidla:	nepojazdný



## Časť 31

Vozidlo:	Autobus
Typ:	SOR BN 10,5
Interné číslo:	3430
Rok výroby:	2009
Výrobné číslo:	TK9N1XXB691SL5450
Najazdené km:	822 489
Stav vozidla:	nepojazdný

